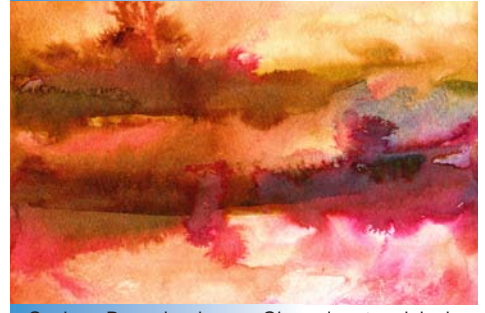




Objetos irregulares - Libros - Materiales Frágiles



Copias - Reproducciones - Obras de arte originales



Servicios de manipulación



Museos, Bibliotecas, Galerías de arte



Contex **FLEX50i**

Amplíe sus oportunidades de negocio con el versátil escáner **FLEX50i** de Contex, en el que destaca la avanzada tecnología CCD asegurándole una imagen perfecta en la digitalización de imágenes en color y monocromo. Su superficie plana le proporciona la flexibilidad necesaria para escanear materiales frágiles o irregulares, podrá escanear cualquier objeto directamente en la superficie del escáner.

Obtendrá resultados excepcionales y profesionales gracias a sus 400 dpi reales de resolución óptica y con una velocidad de hasta 12 cm/sg. Siguiendo las estrictas normas de calidad de imagen, el escáner Contex **FLEX50i**, está diseñado para un alto volumen de productividad. Si usted es un profesional con necesidades exigentes, organismo, servicio al cliente o tareas críticas, la gama HD de Contex, son la solución adecuada para la mejora de la eficiencia y la productividad.

Diseño plano ideal para escanear cualquier tipo de formato, incluido libros de gran volumen



El interfaz Ethernet le permite la conexión directamente a la red, para compartir fácilmente ficheros

Características

- Resolución óptica de 400dpi
- Datos de imagen a 48-bit en color y 16-bit en grises conseguida a partir de la tecnología CCD de 4 canales
- Interface USB 2.0 y Ethernet (LAN) con control remoto HTML
- Proceso de la imagen integrado en placa
- Función de escaneo a red y envío de ficheros a PC remoto
- Calibración de color en sRGB
- Tecnología ALE que proporciona la precisión entre dos puntos de la imagen escaneada

Calidad de Imagen sin condiciones

Mejorado con captura de imagen superior, fidelidad de color y capacidad de manipulado de documentos, el FLEX50i supera el reto de gestionar todos los documentos, incluso delicados, de gran tamaño y materiales que requieren un tratamiento especial. Con sus 400 ppp de resolución óptica, la combinación de cámaras CCD de 4-canales de alta sensibilidad y la alta calidad de las lentes, le permiten al FLEX50i el escaneo a la mayor calidad disponible en el mercado de Gran Formato.

Escanee lo que necesite

Su superficie plana le da flexibilidad y facilidad de casi cualquier escaneo 2D, fácil manejo de documentos de hasta A2 y grosor ilimitado. El escáner FLEX50i es una solución avanzada para artes gráficas, copisterías y reprografías y la solución ideal para museos, bibliotecas, organismos oficiales y archivos oficiales. Escanee lo que usted necesite, cuando lo necesite.

ESPECIFICACIONES	Contex FLEX50i
Resolución Óptica	400ppp
Maxima Resolución	9600ppp
Maxima Area de escaneo	18 x 24" (457 x 610 mm)
Maximo grosor del original	Con Tapa: 1.5" (38 mm) Sin Tapa: Ilimitado
Precisión	0.1% +/- 1 pixel
Velocidad de escaneo (cm/sg.) :	
400ppp (Turbo) 24-bit RGB Color	7,6
400ppp (Turbo) 8-bit Color Indexado	7,6
400ppp (Turbo) 8-bit Escala de gris	12,7
400ppp (Turbo) 1-bit Monocromo	12,7
Interface :	
High Speed USB 2.0	✓
Puerto Ethernet (LAN)	✓
Control Remoto HTML	✓
Alimentación	110/220/240V, 60/50cs, 180W
Peso y Dimensiones (Ancho x Fondo x Alto)	37 kg / (50" x 25" x 9") (128 x 63 x 22 cm)
Plataforma, Drivers	Windows XP, Server 2003, Vista (solo 32-bit)

Flexibilidad al alcance de la mano.
 Quite la tapa para escaear tamaños especiales



Puede ver la gama completa y ampliar información en : www.cadtecservices.com

CADTEC SERVICES, S.A.

Avda. Castilla, 1
 Centro Empresarial Best Point
 28830 San Fernando de Henares (Madrid)
 Tfno.- 91 6781687 Fax.- 916781689
cadtec@cadtecservices.com